



**TeleMetrix**

Pesage Mesure Surveillance Industrielle

**Sonde pendulaire sans mercure  
pour produits solides**

**SOLIBA**

**MODEL SOLIBA-SF95**



| Client | Matériel | Date |
|--------|----------|------|
|        |          |      |

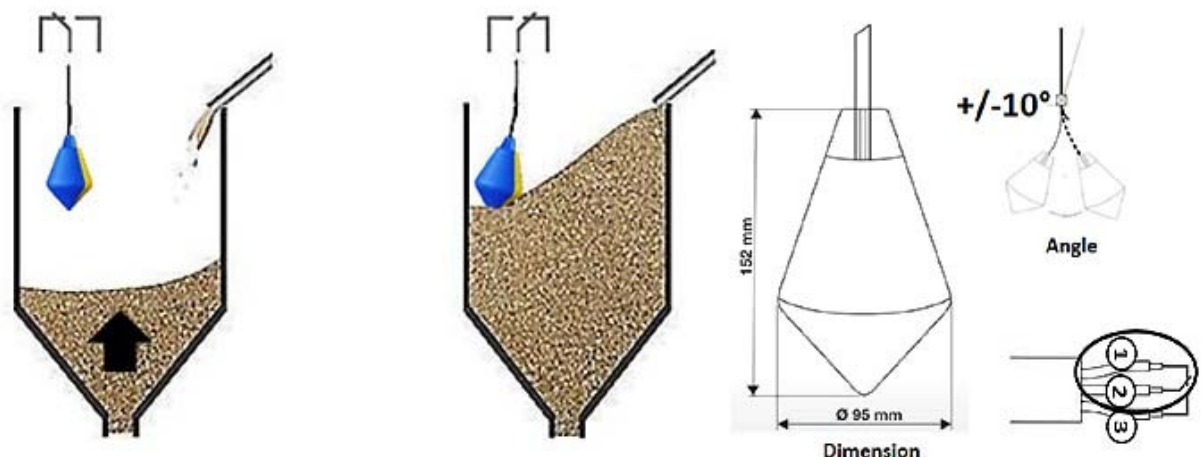
SAS TELEMETRIX BP118 78374 PLAISIR CEDEX FRANCE


☎ TEL : 09 72 11 00 03

📠 FAX : 09 72 11 00 57

🌐 SITE [www.telemetrix.fr](http://www.telemetrix.fr)

## PRESENTATION



| Référence   | SOLIBA -SF95<br><i>Standard</i> | SOLIBA-HDM<br><i>Renforcé</i> | SOLIBA-EXP<br><i>ATEX</i>  |
|---|---------------------------------|-------------------------------|--|
| Dimensions ( mm )   | 152 x 95 mm                     | 240 x 340 mm                  | 152 x 95 mm  |
| Diamètre ( mm )   | 95 mm                           | 240 mm                        | 95 mmp   |
| Poids (kg)  | 1,6 kg                          | 4 kg                          | 2 kg   |
| Longueur du câble (m)   | 5                               | 10                            | 10   |
| Gamme de température (°C)   | - 20 à +75                      | - 20 à +75                    | - 20 à +50   |
| Protection  | IP67                            | IP67                          | IP68   |
| Fabrication   | Polypropylène copolymère        | ACIER                         | Polypropylène copolymère HR HY   |
| Détection<br>( angle par rapport à la verticale,<br>quelque soit la direction ) | ±10 °                           | ±10 °                         | ±10 °  |
| ATEX  | NON                             | NON                           | ATEX II 1 D Ex ta III CT70°C Da<br> |
| Certification   | CE <sup>(1)</sup>               | CE <sup>(1)</sup>             | CE CSA <sup>(1)</sup>  |
| Technologie   | Contact SPST                    | Contact SPST                  | Contact SPST   |
| Tension d'alimentation  | 250 VAC MAX 48 VDC              | 250 VAC MAX 48 VDC            | 250 VAC MAX 48 VDC   |
| Courant maximal en position verticale<br>NF ( A )                               | 8 A<br>sur charge résistive     | 8 A<br>sur charge résistive   | 4 A<br>sur charge résistive  |
| Courant en position inclinée<br>NO ( A )  | 8 A<br>sur charge résistive     | 8 A<br>sur charge résistive   | 4 A<br>sur charge résistive  |
| Temporisation de ON vers OFF ( ms )   | NON                             | NON                           | NON  |
| Temporisation de OFF vers ON ( ms )   | NON                             | NON                           | NON  |

### Principe

Conçu pour la détection de niveau haut / bas dans les silos de céréales, **SOLIBA** est détecteur de niveau haut pour zones non explosibles qui assure en toute sécurité l'arrêt de remplissage de cellules de stockage ou de silos. Grâce à son fonctionnement par inclinaison, le **SOLIBA** peut être utilisé pour toutes applications industrielles nécessitant un "inclinomètre" mécanique pour activer des électrovannes, des automates et divers équipements. Placé sur le coté intérieur de la trémie ou du silo, le détecteur de niveau SOLIBA est déporté sous l'action du talus en formation. Contacts argent SPST ( NO/NF/COM ) a fort pouvoir de coupure  
Fonctionnement fiable sans réglage, Corps extérieure biconique en polypropylène copolymère  
Détection de l'inclinaison à partir de 10 °C par rapport à la verticale.

### Câblage

- 1 BLEU NF
- 2 MARRON COM
- 3 NOIR NO

**Contact fermé entre marron & bleu en position vertical**



Le FIX CAB (attache-câble) est un accessoire qui permet de fixer correctement le câble électrique à la hauteur souhaitée sans blesser le câble.

**Note : Ne pas utiliser de collier de serrage qui pourrait détériorer le câble et endommager l'appareil.**

# CERTIFICAT



TELEMETRIX  
 BP 118, N° 167 BAIXA  
 78374 PLAISIR CEDEX FRANCE  
 TEL (+33) 09 72 11 00 03 FAX : (+33) 09 72 11 00 57

## CERTIFICATION ET CONFORMITE



| Product Code | Description & fabricant                 |
|--------------|---|
| SOLIBA-SF95  | Sonde pendulaire de niveau Sans mercure |

### Sécurité

CEI 1010-1, EN 61010-1 : Règles de sécurité pour les équipements électriques de mesure, de contrôle Partie 1.

### Compatibilité Electromagnétique

Emission et immunité conformes à EN 61326 : Equipements électriques de mesure, de contrôle et utilisés en laboratoire, Partie 1

### Immunité au regard des sources industrielles EN 50082-2

Décharge électrostatique EN 61000-4-2 Niv 2 : Au contact : 4 kV Niv 3 : Dans l'air : 8 kV

Champ électromagn. RF EN 61000-4-3 Niv 3 : 10 V/m 1.De 80 MHz à 1 GHz

Transitoires rapides (rafale)

EN 61000-4-4 Niv 4 : 2 kV (E/S) Niv 3 : 2 kV (alimentation)

Interférences RF conduites EN 61000-4-6 Niv 3 : 10 Vrms de 150 kHz à 80 MHz

Simulation d'un téléphone sans fil EN 55011 Niv 3 : 10 V/m

900 MHz  $\pm$  5 MHz

200 Hz, rapport cyclique 50%

### Emissions en référence à EN 50081-2

Interférence RF EN 55011 Boîtier Classe A

Alimentation Classe A

Nota :

1. Pertes de performance récupérées lors d'une perturbation EMI à 10 V/m Les mesures peuvent accuser une déviation durant la perturbation EMI. Pour un fonctionnement sans perte de performance, l'appareil doit être installé dans une zone conforme. Les câbles de puissance et faible signaux doivent cheminer dans des conduits métalliques raccordés à la terre par des tresses de masses. Pour plus d'informations, consultez les documents relatifs aux installations pour la CEM.

## PRODUITS COMPLEMENTAIRES

### Protection des convoyeurs à bande gamme PROLINE



Protection de la sonde des chute



Version métal pour industrie minière

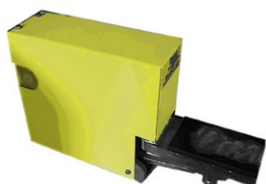


Arrêt d'urgence a câble série 60-31 60-34



Déport de bande 60-32

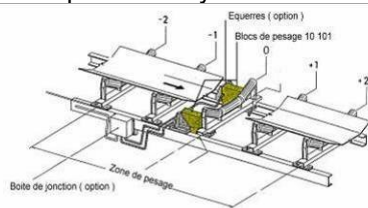
### Pesage dynamique RAMSEY



Bloc peseur pour convoyeur à bande IDEA



Intégrateur série TMX101



Bascule intégratrice 10-30



Intégrateur série MICROTECH

### Contrôle de débit solide



Granuflow série FNR



Granuflow série GTR

Retrouvez tous nos produits sur notre site : [www.telemetrix.fr](http://www.telemetrix.fr)

sonde\_pendulaire\_tilt\_série\_SOLIBASF95\_042020.odt