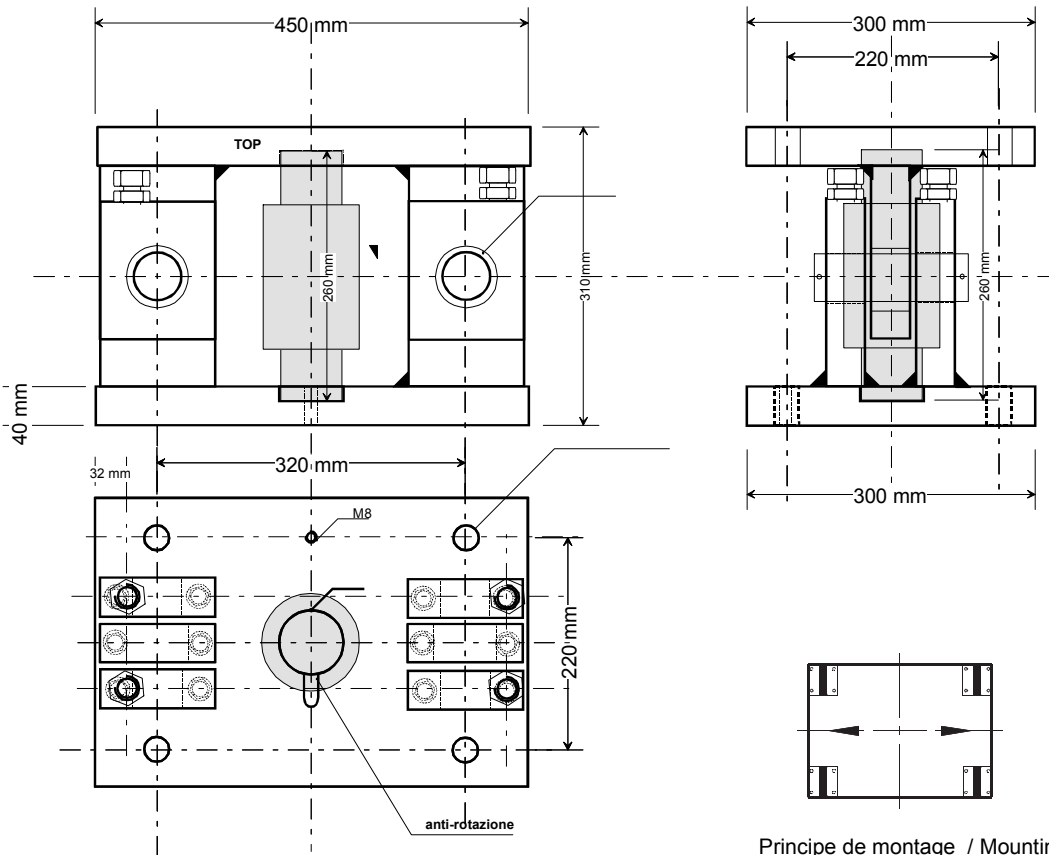


ENVIRONNEMENT MÉCANIQUE POUR SILOS HAUTE CAPACITÉ HEAVY DUTY SILO LOAD CELL MOUNTING KIT

Environnement mécanique de très haute résistance pour les capteurs série 740, conçu pour le montage direct sous silo, trémie, réservoir...

Heavy duty load cell assembly for high capacity silos.
Designed for direct mounting under silo, hopper, tank ...



Principe de montage / Mounting

| Capacité nominal en compression (Ln) | Nominal load in compression (Ln) | 100 t (740/100t) ou 200t(740/200t) |
|---|---|--|
| Charge limite en service (sans destruction) | Service load (without LC damage) | 120 % Ln |
| Charge limite de sécurité | Safe load limite | 150 % Ln |
| Déplacement horizontale maximal admis | Max. permissible side offset transverse load cell | ±3 mm |
| Angle relative maximal des platines | Maximum relative inclination of top/botom plate | ±1° |
| Force maximal vertical a l'arrachement | Maximum permissible lifting force | 510 kN |
| Force maximal latéral | Maximum permissible lateral force | 200 KN |
| Materiaux : Acier et peinture époxy | Acc. material: Steel alloy with epoxy paint | RAL 9005 (Black) |

Note :

Les valeurs limites sont calculées pour des silos à pieds verticaux uniquement.
Le résistance aux efforts multi-directionnelle peuvent être utilisé dans le cadre de calculs anti-sismique.

Maximum Limit values are calculated for silos with vertical feet only.
The resistance to multi-directional forces can be used for anti-seismic calculations..

Dimensiones en mm. Dimensions in mm.

Version 19/09/2019 46903XL-TD

TELEMETRIX SAS FRANCE, BP1118 FR-78370 PLAISIR

Tel. (+33) (0) 972 11 00 03 Fax (+33) (0) 972 11 00 57 www.telemetrix.fr contact@telemetrix.fr