



**TeleMetrix**

**Pesage Mesure Surveillance Industrielle**

**MISE A JOUR DU LOGICIELE  
( FIRMWARE )  
CALCULATEUR INTEGRATEUR TMX 101**



## **1 PRESENTATION**

---

Il est possible de mettre a jour le logiciel embarqué dans le calculateur TMX101. Cette opération est nécessaire pour des applications spécifiques ou à la demande de notre service technique. Néanmoins, l'appareil contient toujours le logiciel le plus récent ou le plus adapté a vos besoin au moment de la livraison.

**Cette opération est a faire a la demande de notre service technique !**

**SARL TELEMETRIX BP118 78374 PLAISIR CEDEX France**

**TEL : 09 72 11 00 03**

**FAX : 09 72 11 00 57**

**www.telemetrix.fr**

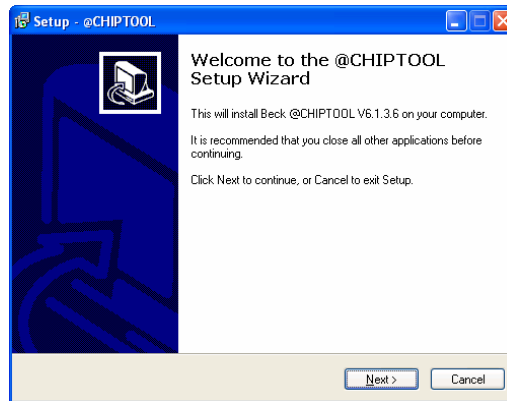
**SITE**

## 2 INSTALLATION DE CHIPTOOL

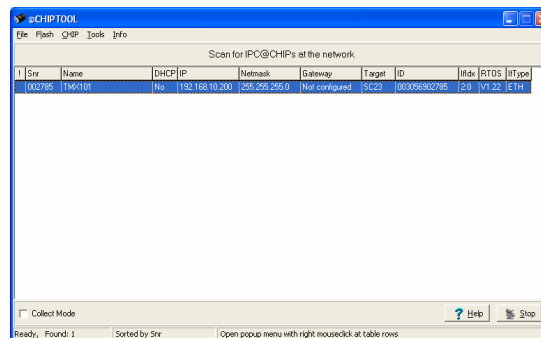
Pour mettre a jour le logiciel vous devez installer le logiciel CHIPTOOL sur votre PC.

1 / Sélectionné le répertoire CHIPTOOL inclus dans le support logiciel livré avec le calculateur ( CDROM ou clé USB ) .

2 / Lancer l'installation ( double clic sur Chiptool\_install\_V6 ou supérieur )



3 / Un raccourci doit apparaître sur votre bureau, puis l'écran ci-dessous apparaît !

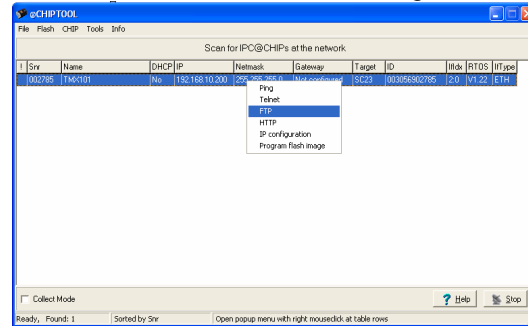


4/ Raccorder le calculateur au réseau ( cordon RJ45 ).

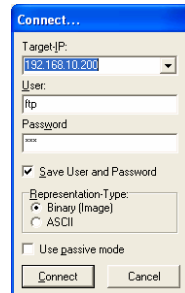
**Attention** : votre réseau ( ou le PC sur lequel CHIPTOOL fonctionne doit avoir la même classe d'adresse que celle du calculateur TMX101 ( 192.168.10.xxx )

### 3 CONNEXION FTP

1 / lancer le client FTP intégré a CHIPTOOL : Clic droit sur la ligne bleu , puis FTP.



2 / Entrer le mot de passe FTP



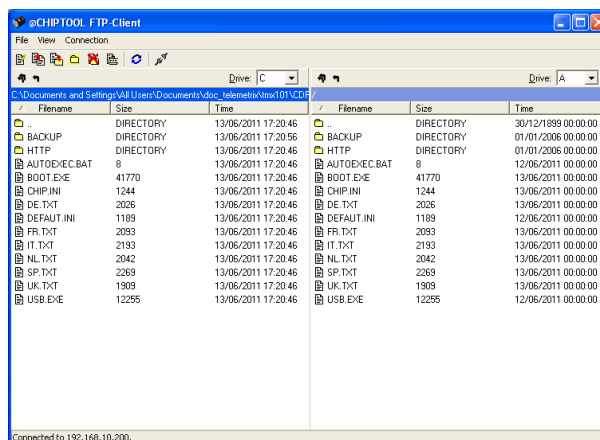
User : ftp

Password : ftp

3 / L'écran propose alors deux zones :

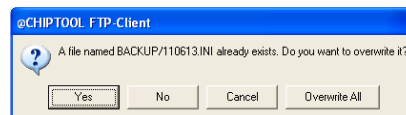
- Zone de gauche correspond aux fichiers sur votre ordinateur
- Zone de droite correspond au fichier dans le calculateur

4 / Dans l'écran de gauche, naviguer dans les répertoire jusqu'à l'image rechercher, l'écran doit ce présenter comme cela :



5 / Sélectionner tous les fichier de la zone de **gauche** et les glisser sur la zone de **droite**.

6 / Un message apparaît :



Accepter en cliquant sur « overwrite All »

7 / Après transfert , fermer le « CHIPTOOL FTP-Client » puis redémarrer le calculateur  
Celui-ci redeémare avec le nouveau logiciel.